

*Projekt instalacji teletechnicznych  
Rzut poddasza  
Instalacje SSWiN, CCTV, KD*

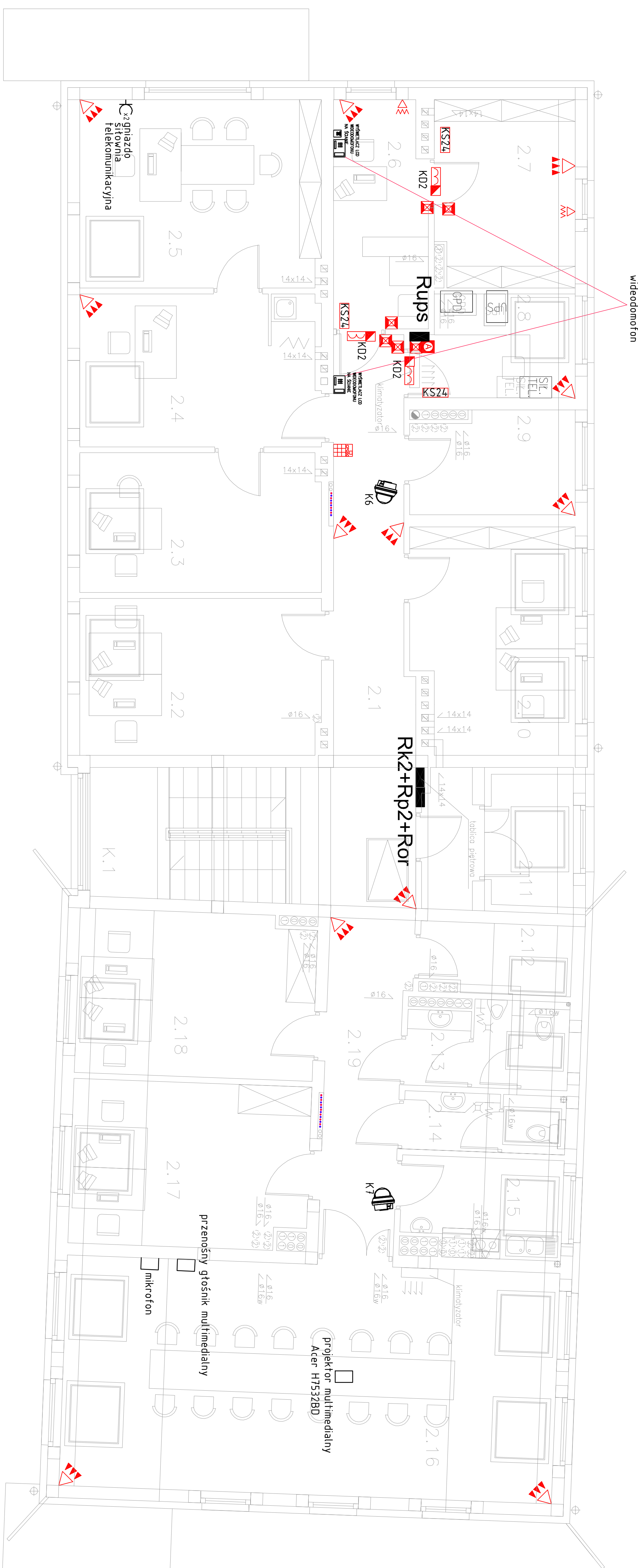




TABELA POMIESZCZEN

NR. POM	POMIESZCZENIE		POM. (m <sup>2</sup> )
	a	b	
	Cz. istniejąco – adaptacja		c
2.1	Korytarz		13,43
2.2	Pok. biurowy 2.os.		14,30
2.3	Pok. z-cy komendanta		13,41
2.4	Sekretariat		14,32
2.5	Pokój komendanta		17,30
2.6	Pom. kancelarii tojei		8,69
2.7	Pom. kancelarii tojei		9,42
2.8	Pom. łączności		6,31
2.9	Pom. ODN		6,26
2.10	Pok. biurowy 2.os.		13,08
	Razem		116,52
	Cz. projektowana – dobudowa		
2.11	Pom. ksero		8,18
2.12	Magazyn druków		3,86
2.13	Sanitarlat męski		5,04
2.14	Sanitarlat damski		3,60
2.15	Pokój socjalny		5,82
2.16	Sala odprow		45,22
2.17	Pok. biurowy 2.os.		15,22
2.18	Pok. biurowy 2.os.		15,30
2.19	Korytarz		16,45
K.1	Kuchnia socjodowo		8,05
	Razem		126,74
	OGÓŁEM		243,26

# RZUT PODDASZA

 <p>Architektura Pracownia Autorska  <b>PRO ARTE</b> sp. z o.o.          arch. R. W. Lipiński          81-663 Świdnica, Krasnegopola 10/2, tel./fax: (48-50) 551-34-60</p>	 <p>NR 183  <b>EW</b></p>	BRANŻA	TELEFON	JEDN. WZNIKŁOŚĆ NR ZAPRAWNIENIA PROZYS DATA	AUTOR PROJEKTOWAŁ mgr inż. Szymon Zapocza POL/0205/PN005/10 III.2014r
				TEMAT MODERNIZACJA BUDYNKU KOMENDY POLICJI W ŻUKOWIE Żuków, ul. Polna 2B, dz. nr 417/2	OPISOWANIE Projekt wykonawczy instalacji telekomunikacyjnych